

ครบเครื่องเรื่องงานเล็ก ๆ

Kinetix 5100



Micro 800



PanelView 800



ประหยัดกว่า

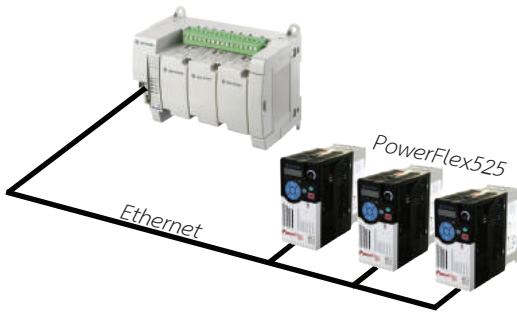


ลดพื้นที่การติดตั้งด้วยการใช้โมดูล Plug-in เพื่อขยายระบบตามต้องการ แต่ยังคงขนาดของ CPU เท่าเดิม ไม่ต้องเพิ่มขนาดตู้คอนโทรล



ลดต้นทุนของฮาร์ดแวร์แต่ยังคงทำงานได้ตามต้องการด้วยการเพิ่มยูนิตขยาย I/O ได้สูงสุดถึง 8 ตัว หรือ 304 จุด (เฉพาะรุ่น)

ขยายขีดความสามารถด้วยพอร์ตสื่อสารอีเทอร์เน็ต

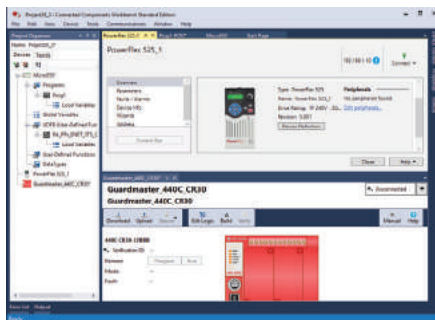


การสื่อสาร Ethernet ช่วยให้ Micro800 ควบคุมการทำงานของ VFD หรือ Inverter โดยไม่ต้องสิ้นเปลือง I/O สามารถสั่งงานและแสดงผลการทำงานได้อย่างครบครัน



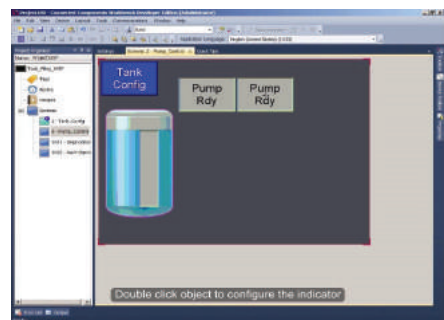
สามารถควบคุมเซอร์โวลไดรฟ์และมอเตอร์รุ่น Kinetix 5100 ผ่าน Ethernet/IP ด้วย Explicit message หรือใช้การควบคุมจากดิจิทัลและอนาล็อกอินพุตเอาต์พุตได้

ลดเวลาการทำงานด้วยซอฟต์แวร์ CCW



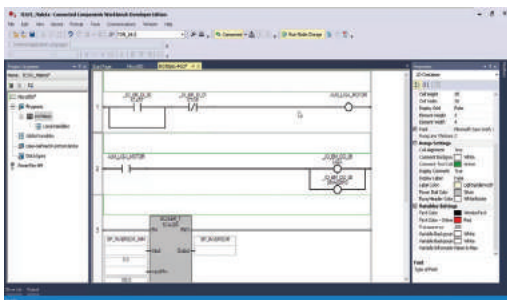
ตั้งค่าง่าย

- การตั้งค่าอุปกรณ์ใช้งานง่ายไม่ซับซ้อน ช่วยลดเวลาได้มากกว่าที่คิด
- มี Wizards ช่วยนำทางเพื่อทำให้การตั้งค่า Inverter(VFD) ง่ายขึ้น
- ตั้งค่าได้ทั้ง HMI, Servo, VFD, Soft Start, Safety Component



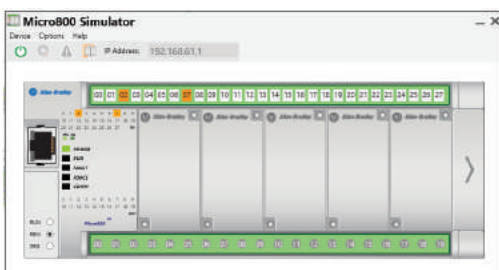
สร้างหน้าจอแสดงผลง่าย

- สร้างหน้าจอ HMI รุ่น PanelView 800 ร่วมกันกับ Micro800 ได้
- Tag ของ HMI สามารถอ้างอิงจาก Tag ของ Micro800 ได้โดยตรง ช่วยลดความยุ่งยากและประหยัดเวลา



เขียนโปรแกรมง่าย

- เขียนโปรแกรมได้ 3 ภาษา LD, FBD และ Structured Text
- เลือกรูปแบบการเขียนโปรแกรมได้โดยสามารถสลับเปลี่ยนระหว่าง IEC กับ Logix
- ลดเวลาการเขียนโปรแกรมด้วยการใช้ Sample code และ building blocks ของ Rockwell Automation
- รองรับ Open Socket สำหรับการสื่อสารกับอุปกรณ์ต่างๆ ผ่าน Ethernet



จำลองการทำงานสมจริงกว่า

จำลองการเขียนโปรแกรมที่ไม่เหมือนใคร ช่วยให้จำลองการทำงานของโปรแกรมทำได้สะดวกกว่า พร้อมด้วย PLC จำลองที่สามารถสั่งงานได้เสมือนมีฮาร์ดแวร์จริง เช่น ป้อนค่าอนาล็อกที่โมดูล Plug-in ได้โดยตรง หรือสั่ง On/Off บิตอินพุตเอาต์พุต

Micro810



เป็นคอนโทรลเลอร์ราคาประหยัดเหมาะสำหรับผู้สร้างเครื่องจักรและผู้ใช้งานทั่วไปที่ต้องการควบคุมงานขนาดเล็ก รุ่นเอาต์พุตรีเลย์ทนกระแสไฟสูงถึง 8 A

- มีอนาล็อกอินพุต 4 จุด ขนาด 10 บิต 0-10V
- สามารถเพิ่มจอ LCD (รหัสสินค้า 2080-LCD) สำหรับแสดงผลและเขียนโปรแกรมได้
- มี Real-Time Clock ในตัว

รหัสสินค้า	อินพุตดิจิทัล	เอาต์พุตดิจิทัล		อินพุตอนาล็อก 0-10* (ใช้ร่วมกับอินพุตดิจิทัล)	แหล่งจ่ายไฟ
		รีเลย์	24VDC(Source)		
2080-LC10-12QWB	8 (24VDC)	4		4	24VDC
2080-LC10-12QBB	8 (24VDC)		4	4	12/24VDC
2080-LC10-12AWA	8 (240VAC)	4			240VAC

หมายเหตุ *ถ้าตั้งค่าใช้งานอินพุตอนาล็อก 4 จุด จะเหลืออินพุตดิจิทัลเพียง 4 จุด

Micro820



เหมาะสำหรับผู้สร้างเครื่องจักรที่ต้องการควบคุมเครื่องขนาดเล็กมาพร้อมพอร์ต Serial และ Ethernet

- พอร์ต Ethernet สามารถเชื่อมต่อกับซอฟต์แวร์เขียนโปรแกรมและ HMI ได้ รองรับ Modbus TCP
- มี Real Time Clock ในตัวแต่ไม่ต้องใช้แบตเตอรี่
- สามารถเสียบการ์ด Micro SD ได้ เพื่อถ่ายโอนโปรแกรม เก็บข้อมูลและสูตร

รหัสสินค้า	จำนวนอินพุต		จำนวนเอาต์พุต			แหล่งจ่ายไฟ
	ดิจิทัล (24VDC/VAC)	อนาล็อก 0-10V (ใช้ร่วมกับอินพุตดิจิทัล)	รีเลย์	ดิจิทัล 24VDC (Source)	อนาล็อก 0-10V	
2080-LC20-20QWB	12	4	7		1	24VDC
2080-LC20-20QBB	12	4		7	1	24VDC

หมายเหตุ *ถ้าตั้งค่าใช้งานอินพุตอนาล็อก 4 จุด จะเหลืออินพุตดิจิทัลเพียง 8 จุด

Micro830



เหมาะสำหรับผู้สร้างเครื่องจักรและผู้ใช้งานทั่วไปที่ต้องการระบบควบคุมที่คุ้มค่างานขนาดเล็ก

- มีขนาดอินพุต/เอาต์พุตให้เลือกใช้งานหลายขนาด 10, 16, 24 และ 48 จุด
- รองรับ High Speed Counter(HSC) ได้สูงสุด 6 จุด
- มีพอร์ต USB สำหรับเขียนโปรแกรม และพอร์ต Serial ที่รองรับ Modbus RTU
- สามารถควบคุมโมชันได้สูงสุดถึง 3 แกน โดยใช้ Pulse Train Output (PTO) ความเร็วสูงถึง 100Kz

รหัสสินค้า	จำนวนอินพุต (24VDC/VAC)	จำนวนเอาต์พุต			Motion Axis#	HSC*
		รีเลย์	24VDC Sink	24VDC Source		
2080-LC30-10QWB	6	4				2
2080-LC30-10QVB	6		4		1 PTO	2
2080-LC30-16QWB	10	6				2
2080-LC30-16QVB	10		6		1 PTO	2
2080-LC30-24QBB	14			10	2 PTO	4
2080-LC30-24QVB	14		10		2 PTO	4
2080-LC30-24QWB	14	10				4
2080-LC30-48QBB	28			20	3 PTO	6
2080-LC30-48QVB	28		20		3 PTO	6
2080-LC30-48QWB	28	20				6

หมายเหตุ # PTO (Pluse Train Output) หนึ่งแกนจะต้องใช้ร่วมกับ HSC จำนวน 2 ชุด ถ้าใช้ PTO ทั้งหมดจำนวนของ HSC จะเหลือเป็นศูนย์

* จำนวน HSC (High Speed Counter) ที่แสดงเป็นรุ่น 2 สาย ถ้าต้องการใช้กับ HSC รุ่น 4 สาย จำนวนจะลดลงครึ่งหนึ่ง

Micro850



เหมาะสำหรับงานที่ต้องการความยืดหยุ่นในการออกแบบ สามารถต่อขยายเพิ่มอินพุตเอาต์พุตได้

- มีอินพุต/เอาต์พุตให้เลือกใช้งาน 24 และ 48 จุด รุ่น 48 I/O ขยายอินพุตเอาต์พุตได้ถึง 132 จุด
- มีพอร์ต EtherNet/IP ที่เชื่อมต่อกับซอฟต์แวร์ CCW และ HMI ได้ รองรับ Modbus TCP
- สามารถเพิ่มโมดูลขยาย I/O ได้ถึง 4 ตัว
- มีพอร์ต USB สำหรับเขียนโปรแกรม และพอร์ต Serial ที่รองรับ Modbus RTU

รหัสสินค้า	จำนวนอินพุต	จำนวนเอาต์พุต			Motion Axis#	HSC*
	(24VDC/VAC)	รีเลย์	24VDC Sink	24VDC Source		
2080-LC50-24QWB	14	10				4
2080-LC50-48QWB	28	20				6
2080-LC50-24QBB	14			10	2 PTO	4
2080-LC50-48QBB	28			20	3 PTO	6
2080-LC50-24QVB	14		10		2 PTO	4
2080-LC50-48QVB	28		20		3 PTO	6

หมายเหตุ # PTO (Pluse Train Output) หนึ่งแกนจะต้องใช้ร่วมกับ HSC จำนวน 2 ชุด ถ้าใช้ PTO ทั้งหมดจำนวนของ HSC จะเหลือเป็นศูนย์

* จำนวน HSC (High Speed Counter) ที่แสดงเป็นรุ่น 2 สาย ถ้าต้องการใช้กับ HSC รุ่น 4 สาย จำนวนจะลดลงครึ่งหนึ่ง

Kinetix 5100



Kinetix 5100 คือ เซอร์โวไดรฟ์เวอร์รุ่นประหยัด สามารถทำงานแบบ Standalone หรือใช้งานร่วมกับ PLC เช่น Micro 800(explicit message), CompactLogix และ ControlLogix โดยใช้ AOI

- มีขนาดให้เลือกใช้งานตั้งแต่ 50W ถึง 15 kW
- เอ็นโค้ดเดอร์ความละเอียด 24 บิต
- มาพร้อมฟังก์ชันเซฟตี้ Safe Torque Off (STO) ไม่ต้องใช้อุปกรณ์เสริม
- มีอินพุต 10 จุด และเอาต์พุต 5 จุด สามารถกำหนดฟังก์ชันการทำงานได้อิสระ
- รองรับฟังก์ชัน Indexing ที่กำหนดค่าได้ถึง 99 ส่วน โดยไม่ต้องพึ่งพาระบบควบคุม
- ช่วยแก้ปัญหาการเกิด resonance ด้วยฟังก์ชัน Auto tuning
- เปลี่ยนโหมดการควบคุมได้ในขณะทำงาน เช่น เปลี่ยนจากการควบคุม speed ไปเป็น torque

Stratix 2000



Stratix 2000 คือ Unmanaged Switch ที่ออกแบบเพื่องานอุตสาหกรรม ระดับการป้องกัน IP30 และช่วงอุณหภูมิใช้งานที่กว้าง -40°...75°C เหมาะกับทุกสภาพการใช้งาน

รหัสสินค้า	จำนวนพอร์ต
1783-US5T	5
1783-US8T	8

PanelView 800

รหัสสินค้า	2711R-T4T (4 นิ้ว)	2711R-T7T (7 นิ้ว)	2711R-T10T (10 นิ้ว)
ความละเอียด	480 x 272 WQVGA	800 x 480 WVGA	800 x 600 SVGA
ประเภทของจอแสดงผล	TFT touch screen, wide LCD, color 65K		
หน่วยความจำ	256 MB		
การป้อนข้อมูล	จอสัมผัสและคีย์ฟังก์ชัน	จอสัมผัส	
พอร์ตสื่อสาร	Ethernet, USB, มีคอนเน็กเตอร์ RS232 และ RS422/RS485 แยกกัน		
ช่องเสียบ microSD	รองรับ		

บริษัท โซนิค ออโตเมชัน จำกัด

99/9 อาคารสำนักงานเซ็นทรัลแจ้งวัฒนะ ชั้นที่ 20 ห้องเลขที่ 2003 และ 2004
หมู่ 2 ถนนแจ้งวัฒนะ ตำบลบางตลาด อำเภอปากเกร็ด จังหวัดนนทบุรี 11120
โทรศัพท์: +66(0)2 835 3933 www.sonicautomation.co.th



lineID:



Authorized
Distributor

A ROCKWELL AUTOMATION PARTNER